



ALS Denmark A/S  
Bakkegårdsvej 406 A  
DK-3050 Humlebæk  
Telefon: +45 4925 0770  
www.alsglobal.dk

## ANALYSERAPPORT

**Udskrevet:** 24-05-2016  
**Version:** 2  
**Modtaget:** 06-05-2016  
**Påbegyndt:** 06-05-2016  
**Ordrenr.:** 333107

Åbjerg Vandværk  
Vestervej 22  
3600 Frederikssund  
Att.: Åbjerg Vandværk

**Sagsnavn:** Åbjerg vv  
**Lokalitet:** Åbjerg Vandværk  
**Udtaget:** 06-05-2016  
**Prøvetype:** Råvand  
**Prøvetager:** LAB/MJØ  
**Kunde:** Åbjerg Vandværk, Vestervej 22, 3600 Frederikssund

Prøvenr.:	48113/16	48114/16		
Prøvested:	DGU 192.250	DGU 192.654		
Kommentar	*1	*1		
Parameter			Enhed	Metode
Prøvetagning, Drikkevand			-	DS/EN ISO 19458:2006+NST Manual for DRV 2012
<b>HS BTEXN</b>			-	HS GC/MS
Benzen	<0.020	<0.020	µg/l	HS GC/MS
Toluen	<0.020	<0.020	µg/l	HS GC/MS
Ethylbenzen	<0.020	<0.020	µg/l	HS GC/MS
Xylener	<0.020	<0.020	µg/l	HS GC/MS
Naphtalen	<0.020	<0.020	µg/l	HS GC/MS
<b>Kulbrinter i vand</b>			-	GC/FID/pentan
Total kulbrinter	<5.0	<5.0	µg/l	GC/FID/pentan
<b>HS Chlorerede opl.midler</b>			-	HS GC/MS
Trichlormethan (Chloroform)	<0.020	<0.020	µg/l	HS GC/MS
1,1,1-trichlorethan	<0.020	<0.020	µg/l	HS GC/MS
Tetrachlormethan	<0.020	<0.020	µg/l	HS GC/MS
Trichlorethylen	<0.020	0.11	µg/l	HS GC/MS
Tetrachlorethylen	<0.020	<0.020	µg/l	HS GC/MS
<b>Phenoler</b>			-	GC/MS
Phenol	<0.050	<0.050	µg/l	GC/MS
2-methylphenol (o-cresol)	<0.020	<0.020	µg/l	GC/MS
3-methylphenol (m-cresol)	<0.020	<0.020	µg/l	GC/MS
4-methylphenol (p-cresol)	<0.020	<0.020	µg/l	GC/MS
2,6-dimethylphenol	<0.020	<0.020	µg/l	GC/MS
2,4-dimethylphenol	<0.020	<0.020	µg/l	GC/MS
3,5-dimethylphenol	<0.020	<0.020	µg/l	GC/MS
3,4-dimethylphenol	<0.020	<0.020	µg/l	GC/MS
2,3-dimethylphenol	<0.020	<0.020	µg/l	GC/MS
2,5-dimethylphenol	<0.020	<0.020	µg/l	GC/MS
<b>Purge &amp; Trap, polære</b>			-	GC/MS, P&T
Methanol	# <10	<10	µg/l	GC/MS, P&T
Ethanol	# <5.0	<5.0	µg/l	GC/MS, P&T
Isopropanol	# <5.0	<5.0	µg/l	GC/MS, P&T
n-Propanol	# <5.0	<5.0	µg/l	GC/MS, P&T
Butylacetat	# <5.0	<5.0	µg/l	GC/MS, P&T
Acetone	# <5.0	<5.0	µg/l	GC/MS, P&T
Methylethylketon	# <5.0	<5.0	µg/l	GC/MS, P&T
Isobutanol	# <10	<10	µg/l	GC/MS, P&T
1-Butanol (n-Butanol)	# <10	<10	µg/l	GC/MS, P&T
Methylisobutylketon	# <5.0	<5.0	µg/l	GC/MS, P&T
Diethylether	# <5.0	<5.0	µg/l	GC/MS, P&T

### Kommentar

\*1 Ingen kommentar

side 1 af 2

Laboratoriet er akkrediteret af DANAK. Analyseresultaterne gælder kun for de(n) analyserede prøve(r).  
Analyserapporten må kun gengives i sin helhed, medmindre skriftlig godkendelse foreligger  
Oplysninger om måleusikkerhed findes på [www.alsglobal.dk](http://www.alsglobal.dk)

**Tegnforklaring:**  
#: Ikke akkrediteret  
<: mindre end >: Større end



**DANAK**  
TEST Reg.nr. 361

---

ALS Denmark A/S  
Bakkegårdsvej 406 A  
DK-3050 Humlebæk  
Telefon: +45 4925 0770  
www.alsglobal.dk

**ANALYSERAPPORT**

*Ditte T. E. Strecker*

---

Ditte Therese Ekman Strecker

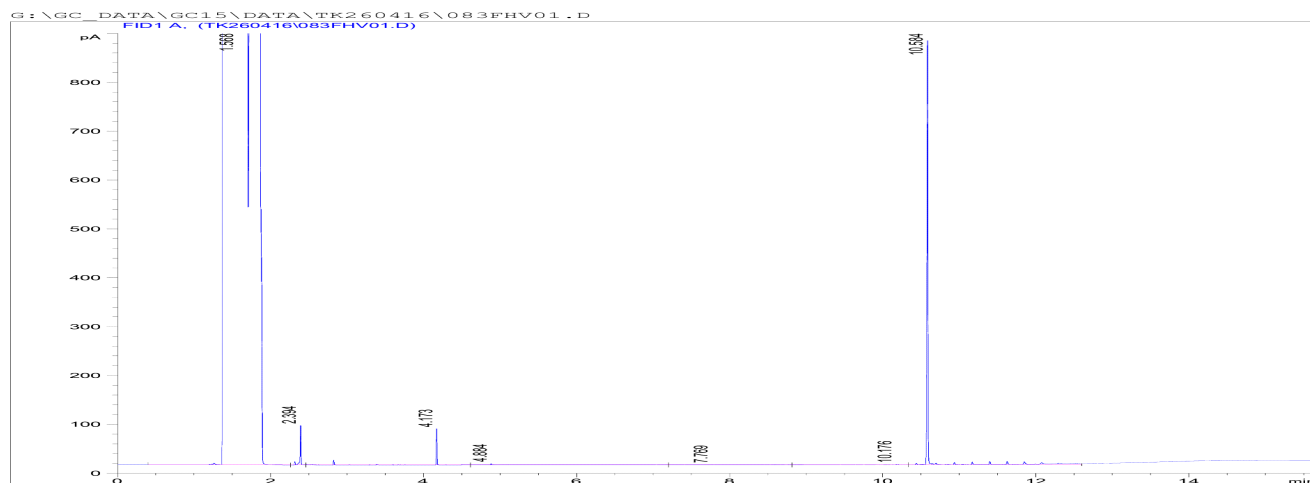
side 2 af 2

Laboratoriet er akkrediteret af DANAK. Analyseresultaterne gælder kun for de(n) analyserede prøve(r).  
Analyserapporten må kun gengives i sin helhed, med mindre skriftlig godkendelse forligger  
Oplysninger om måleusikkerhed findes på [www.alsglobal.dk](http://www.alsglobal.dk)

Tegnforklaring:  
#: Ikke akkrediteret  
<: mindre end      >: Større end

## CHROMATOGRAM 48113/16

Sagesnavn: Åbjerg vv Prøvested: Åbjergvej 2, 3600 3600  
Prøvemærke: Instrument: GC15  
Sekvens: TK260416 Placering: Vial 83



## CHROMATOGRAM 48114/16

Sagesnavn: Åbjerg vv Prøvested: Åbjergvej 2, 3600 3600  
Prøvemærke: Instrument: GC15  
Sekvens: TK260416 Placering: Vial 82

